

# Installation instructions for screw-on rotation lock

## Overview

### System

Window

### Product

Roto NX

The universal hardware system for modern windows and balcony doors

### Availability / Ordering ability

### Documentation

see also **IMO 456** section

#### 8.9.10 Rotary lock

S11A005-000

S11A005-005

S11A005-006

S11A005-007

S11A005-010

## Description

Attached you will find the PDF files with installation instructions

## Article Overview

Article Code	EAN No.	Unit	Material Group
<b>287575</b> DREHSPERRE AUFSCHRAUB. SL NT		0	
<b>230157</b> DREHSPERRE WEISS .M811A29001		0	
<b>230160</b> DREHSPERRE BRAUN .M811A39004		0	
<b>287577</b> SCHLUESSEL F.DREHS.AUF.NT		0	
<b>230149</b> SCHLUESSEL DS. WEISS .M810A39004		0	
<b>230150</b> SCHLUESSEL DS. BRAUN .M810A49004		0	
<b>257070</b> DREHSPERRE M ZYL SL		0	

Article Code	EAN No.	Unit	Material Group
<b>230153</b> DREHSPERRE M.ZYL.WE. C100		0	
<b>230152</b> DREHSPERRE M.ZYL.BR. C100		0	
<b>208248</b> AL DRS SLU SET 12123 M RING (2 ST.)		0	
<b>287578</b> UNTERL.F.GEH./DREHSP.NT		0	
<b>230155</b> UNTERL.F.GEH./DREHSP. WE .M811A23008		0	
<b>230158</b> UNTERL.F.GEH./DREHSP. BR .M811A33008		0	
<b>287579</b> UNTERL.F.AUFLWI/DREHSP.NT		0	
<b>230156</b> UNTERL.F.AUFLWI/DREHSP.WE .M811A24008		0	
<b>230159</b> UNTERL.F.AUFLWI/DREHSP.BR .M811A34008		0	
<b>475594</b> UNTERL.F.AUFLWI/DREHSP.NT 4,5 mm		0	

**Roto Frank Fenster- und Türtechnologie GmbH**

Wilhelm-Frank-Platz 1  
70771 Leinfelden-Echterdingen  
Deutschland





2

3

4

5

6

7

8

9

10

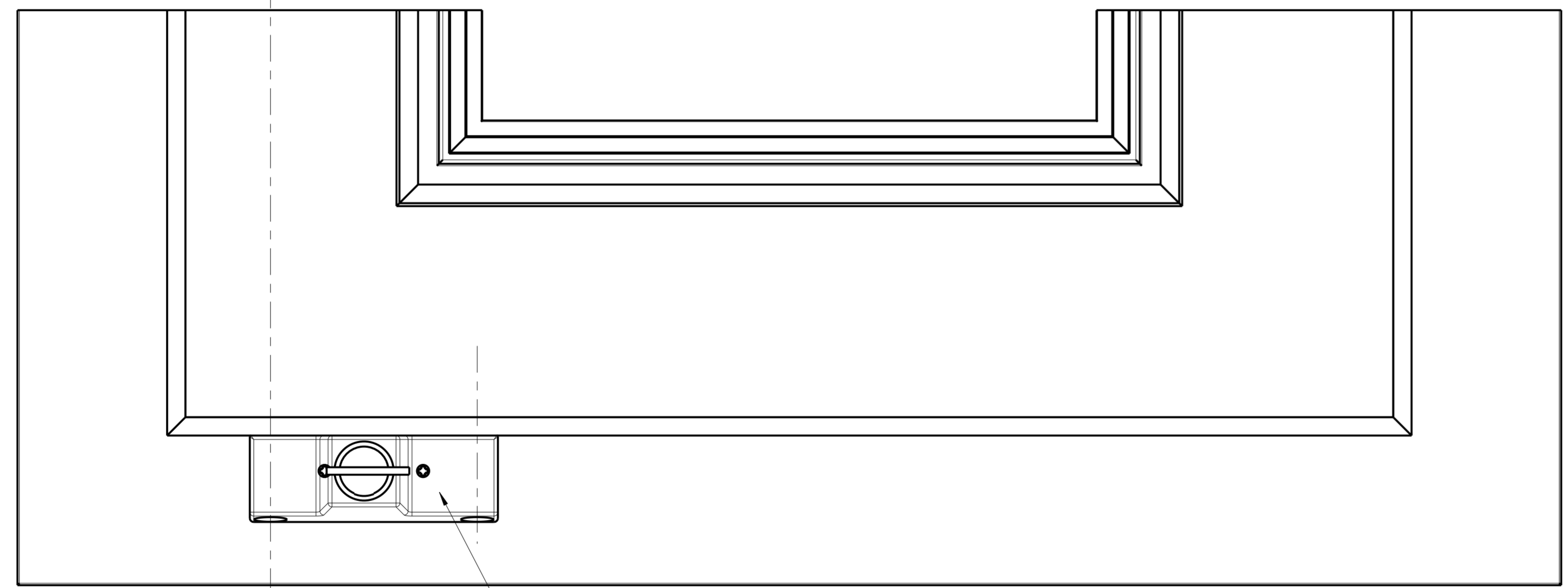
11

12

52.5



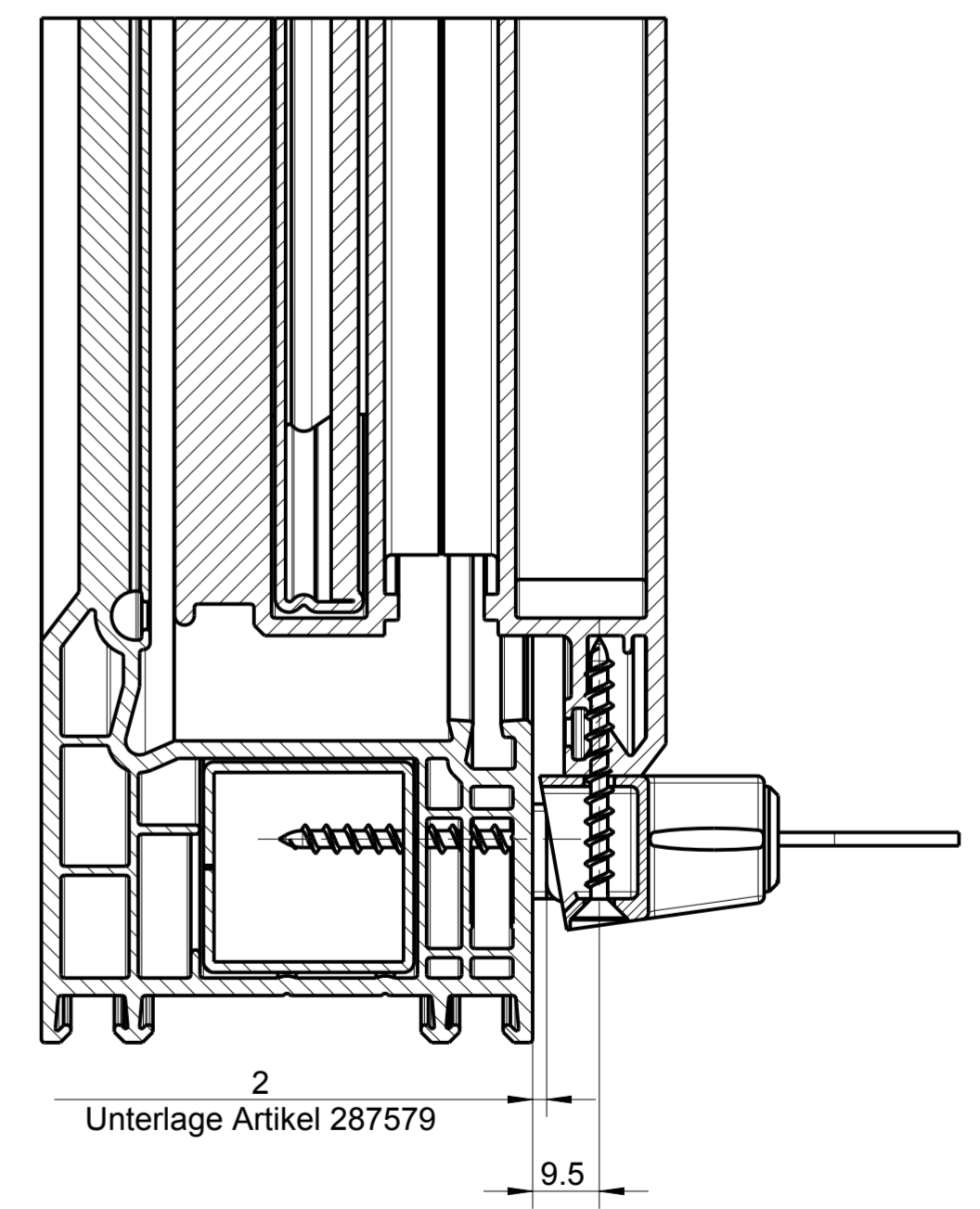
A



A

Dreh Sperre mit Zylinder  
230152 (braun), 230153 (weiss)

A-A



2  
Unterlage Artikel 287579

9.5

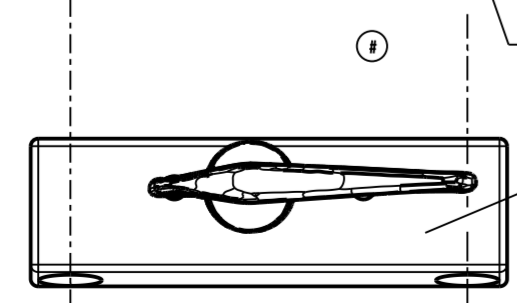
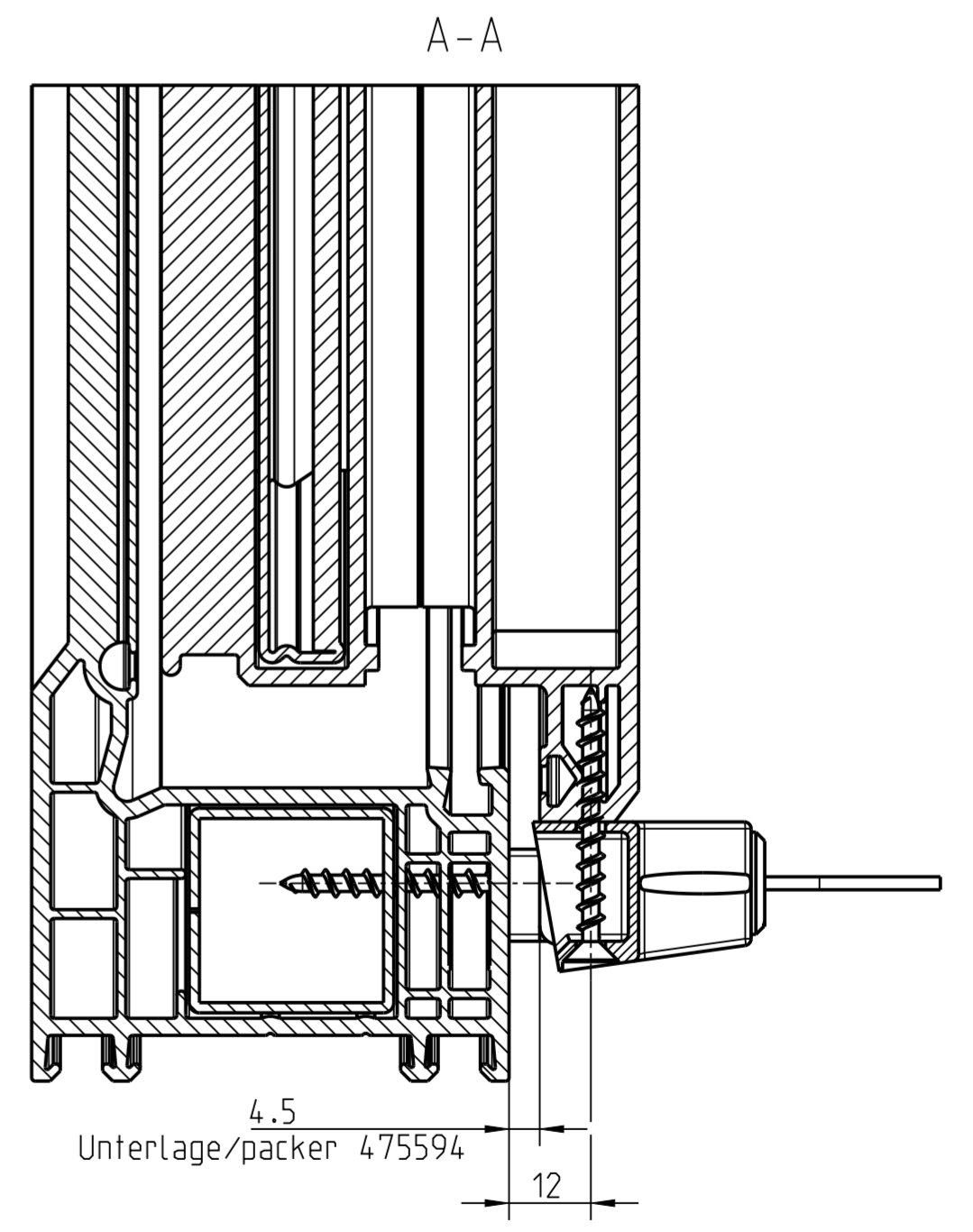
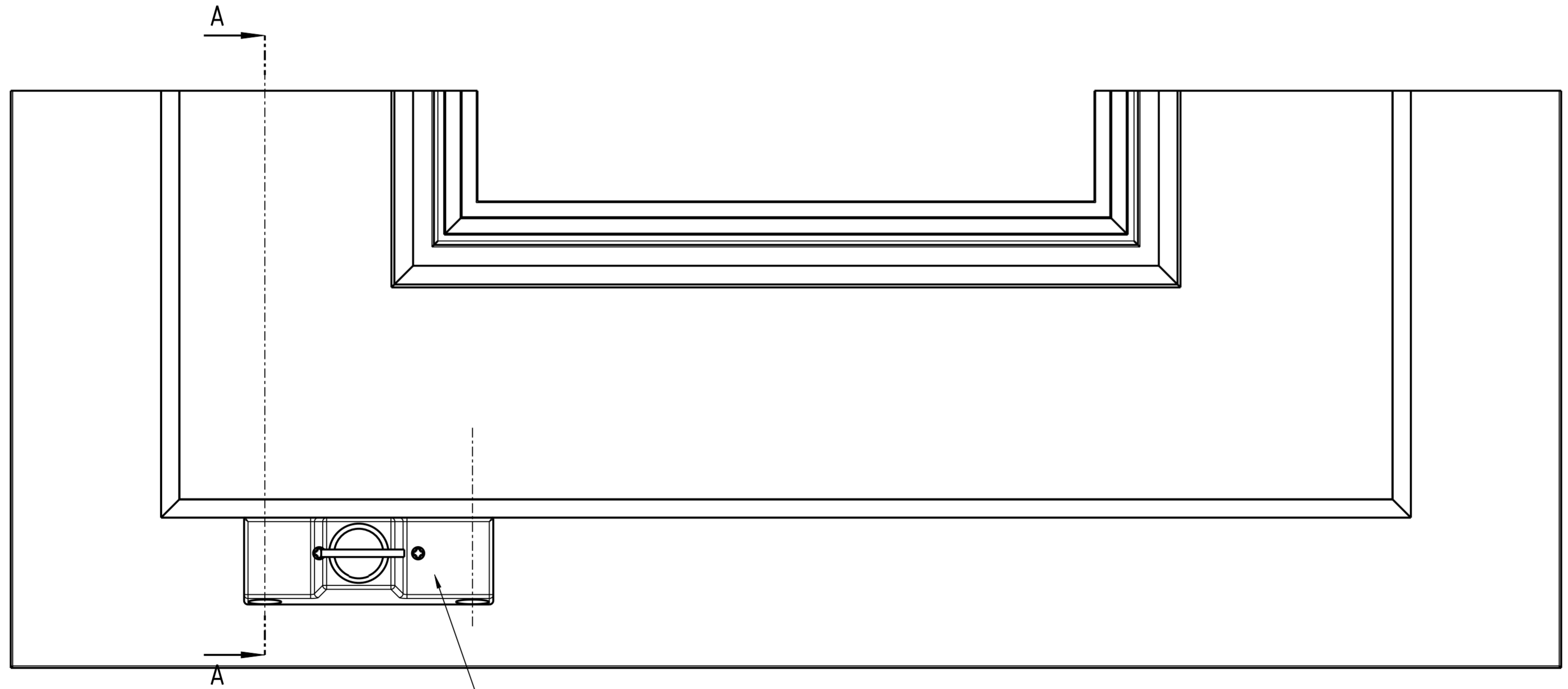
01.0.000000  
 WIEDERGABE SOWIE VERLEIHE/AUSLEIHE HIESER UNTERLAGEN, VERWERTUNG UNTERTEILUNG IHRES INHALTS IST NICHT GESTATET. SONST NICHT AUSDRUCKLICH ZUGESAMMEN. ZUR VERWENDEUNG NUR FÜR LICHTSTRICH ZUSAMMENSETZUNG. ALLE RECHTE FÜR DEN NUTZ DER PATENTIERTELE, ODER GEMÄSSHAFTUNG, ENTWICKELUNG, VERBODEN. I.T.N.  
 ISO 16016: THE REPRODUCTION, DISTRIBUTION AND UTILIZATION OF ITS CONTENTS IS PROHIBITED. OFFENDERS WILL BE HELD LIABLE FOR THE PAYMENT OF DAMAGES. ALL RIGHTS RESERVED IN THE EVENT OF A PATENT, UTILITY MODEL OR DESIGN.

20102201	Vorabausgabe	Design	-	-	Tolerierung/Tolerancing ISO 8015
-	-	Check	20.01.2011	Schneider_E	Maß-Toleranzen / Dimensional Tol. DIN ISO 2768-m
-	-	Standards	-	-	Geometrie Tol. / Geom. Tolerances DIN ISO 2768-H
-	-	Maßstab Scale	Dreh Sperre m. Unterlage 2.0		
0	-	1:1	Veka Topline, Nr.211		
Anz./No. Name		Aenderung / Revision - Ausgabe / Issue			
Auswirkung / Effect		Ersetzt / Replaces	Alternative Nr./No.	Model Name	
		-	-	S11A005-005	
		Roto Frank AG		S11A005-005	
		Leinfelden-Echterdingen		Blatt/Sheet 1/2	
				Rev. Datum/Date 20.01.11	
				Index 01	









Dreh Sperre mit Zylinder: / turn lock with cylinder:  
 230152 (braun/brown), 230153 (weiss/white), 257070 (NT)

Bohrbild ist gleich fuer Dreh Sperre aufschraubbar: /  
 drilling pattern is the same for turn lock screw-on  
 230157 (weiss/white), 230160 (braun/brown), 287575 (NT)

20102201	Abbildung fuer Dreh Sperre aufschraubbar	Design	-	-	Tolerierung/Tolerancing ISO 8015
-	sowie Uebersetzung hinzu/Illustration for	Check	20.01.2011	Schneider_E	Maß-Toleranz / Dimensional Tol. / ISO 2768-m
-	screw-on turn lock and text translation	Standards	-	-	Geometrie Tol. / Geom. Tolerances / ISO 2768-H
-	added	Maßstab Scale	Dreh Sperre m. Unterlage 4.5 Veka Topline, Nr.211 (turn lock with packer)		
2	Schelling	1:1			
Anz./No. / Aenderung / Revision	Name / Revision - Ausgabe / Issue	Roto Frank FTT GmbH		S11A005-000	
Auswirkung / Effect	Ersetzt / Replaces / Alternative Nr./No. / Model Name	Roto		Blatt/Sheet 1/2 Rev. Datum/Date 28.04.2025 Index 02	

02\_1 02/16: THE REPRODUCTION, DISTRIBUTION AND UTILIZATION OF THIS DOCUMENT AS WELL AS THE COMMUNICATION OF ITS CONTENTS TO OTHERS WITHOUT EXPRESS AUTHORIZATION IS PROHIBITED. OFFENDERS WILL BE HELD LIABLE FOR THE PAYMENT OF DAMAGES. ALL RIGHTS RESERVED IN THE EVENT OF A PATENT, UTILITY MODEL OR DESIGN.

